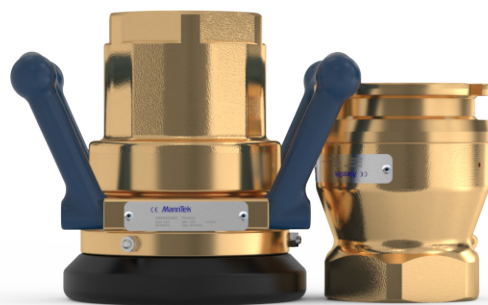




Kopplingar för asfalt/bitumen



Nu är det dags att skaffa nya kopplingar till dina klistermopeder, klistertankar och Spray Jetläggare, våra kopplingar är specialanpassade för klistret och tål mer än någonsin.

Våra kopplingar för bitumenemulsion är specialanpassade för att klara den höga temperaturen och den tuffa miljön. De har även särskilda plantätningar som tål mer än kopplingar i andra material.

Kopplingarna finns i alla storlekar, men vanligast i asfaltbranschen är 2" och 3". De finns även i flera olika material såsom aluminium, rostfritt stål och mässing - med andra ord de vanligaste materialen för bitumenemulsion.

Under säsongen har vi på Hydroscand alla varianter på lagerhyllan, vilket innebär att ni kan få kopplingarna direkt över disk när ni kommer in hos oss.

Från $-40\text{ }^{\circ}\text{C}$
upp till $+200\text{ }^{\circ}\text{C}$



Teknisk information

Storlekar

2" (DN50) till 3" (DN80).

Om andra storlekar önskas, vänligen kontakta en säljare.

Anslutningar

Gänga (BSP Thread ISO228, NPT Thread, ANSI B1.20.1, BSPT Thread EN10226, ACME)

Fläns (Fläns EN 1092, ANSI B16.5, DIN28459, T.T.M.A.)

Om andra anslutningar önskas, vänligen kontakta en säljare.

Material

Mässing/Rödgoods.

Om andra material önskas, vänligen kontakta en säljare.

Tätningar

Standard FPM/FKM.

Om andra tätningar önskas, vänligen kontakta en säljare.

Arbetstryck

PS 25 bar

Temperatur

-40 °C upp till +200 °C

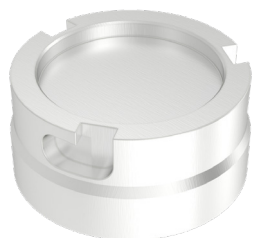
- Runtomsvängande svivelhylsa
 - Lätta att serva och enkelt att byta nostätning vid behov
 - Kraftiga handtag för tuffa tag
 - Extra värmetålig plantätning



Tillbehör



Propp



Parkeringsupphängning



Lock

Relaterade produkter



Kompositslang Temp 305



Asfalts-, tjära- och mineraloljeslang, 15 bar